

精密電子機器用冷却装置

クールソース

COOL SOURCE

屋外仕様密閉キャビネットの熱を察知し **最適冷却**

屋外壁面取付でキャビネット内スペースを有効活用!
一体型のため、設置施工時の配管工事不要!



CS-W1000DCUA

静音性

圧縮機とファンの音を抑えた、低騒音設計。

省施工

オールインワン構造により、施工が容易です。
また、冷媒がプレチャージなので配管工事不要!

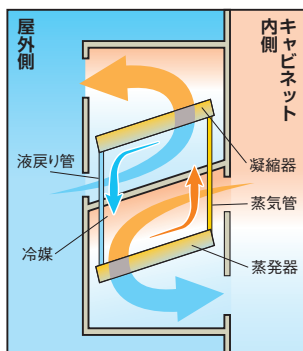
サービス

全国に広がるサービスネットワークが
24時間サポートします。

自然循環運転機能のしくみ

CS-W4500U形

上部に凝縮器、下部に蒸発器を設置。これらを連結する蒸気管と液戻り管で構成され、冷媒が循環します。発熱体からの熱により、上昇したキャビネット内温度と屋外側の温度差を利用した冷媒密度差で冷媒を循環させ、圧縮機を使わない冷却運転が可能です。



DC電源タイプの特長

CS-W1000DCUA形

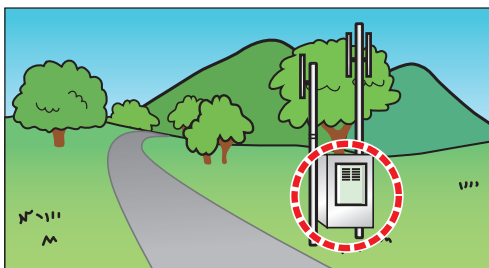
DCモーターで省エネ。
しかも蓄電池DC電源から直接駆動。



こんな場所での使用に最適!

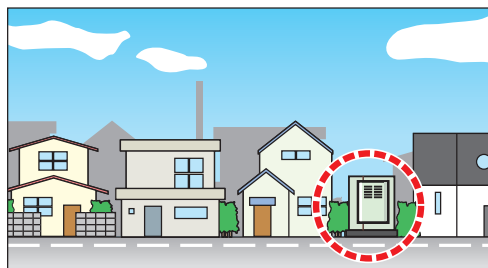
頻繁に運転確認が行えない場所

低騒音で周辺への影響も少なく、機器異常も迅速警報するので、都市部から離れた場所での使用に最適です。また、ユニットの異常信号を外部に取り出すことが可能です。



住宅街での設置も可能

低回転・高風量ファンの採用により低騒音化を実現しました。住宅街での設置も可能です。



COOL SOURCE ラインアップ

[自然循環運転機能]搭載機種 AC電源(三相200V)タイプ



CS-W4500U

自然循環 耐重塩害仕様

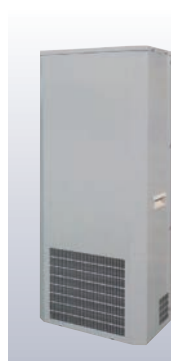
電源	三相AC200V 50/60Hz	
冷却全熱能力 ^{※1} (圧縮機運転時)	4.2kW / 4.5kW	
冷却顕熱能力 ^{※1} (自然循環運転時)	2.6kW / 2.6kW	
COP	圧縮機運転時	2.71 / 2.31
	自然循環運転時	11.82 / 9.63
外形寸法(高さ×幅×奥行き) ^{※2}	1500(1700)×600×500 (mm)	
騒音値	48dB(A) / 48.5dB(A)	
製品質量	116kg	

※1. 運転特性は以下の条件で運転した場合の数値です。

●定格冷却能力(圧縮機運転時…室内側:乾球35.0℃、湿球23.0℃、外気温度:乾球35.0℃ ●定格冷却能力(自然循環運転時…室内側:乾球35.0℃、湿球23.0℃、外気温度:乾球10.0℃)

※2. ()内数値は脚(カバー)の高さを含んだ寸法です。

一般機種 AC電源(単相100V・200V)タイプ



CS-W500RUC

耐塩害仕様

電源	単相AC100V 50/60Hz
冷却能力 ^{※2}	500W / 550W
COP 圧縮機運転時	1.79 / 1.77
外形寸法(高さ×幅×奥行き) ^{※3}	970(985)×420×230 (mm)
騒音値	46/45dB(A)
製品質量	33kg

CS-W1000RUC

耐塩害仕様

電源	単相AC100V 50/60Hz
冷却能力 ^{※2}	900W / 1000W
COP 圧縮機運転時	2.09 / 2.17
外形寸法(高さ×幅×奥行き) ^{※3}	1050(1065)×420×255 (mm)
騒音値	48/49dB(A)
製品質量	38kg

※1. 写真はCS-W500RUCです。

※2. 外気温度35℃、収納室内温度35℃の時の値を示します。

※3. ()内数値は脚(カバー)の高さを含んだ寸法です。



CS-W2000SUC

耐塩害仕様

電源	単相AC200V 50/60Hz
冷却能力 ^{※1}	1.9kW / 2.0kW
COP 圧縮機運転時	2.60 / 2.30
外形寸法(高さ×幅×奥行き) ^{※2}	1140(1155)×510×290 (mm)
騒音値 ^{※3}	Hi:49dB(A) / 49dB(A), Mi:46dB(A) / 47dB(A)
製品質量	56kg

※1. 外気温度35℃、収納室内温度35℃の時の値を示します。

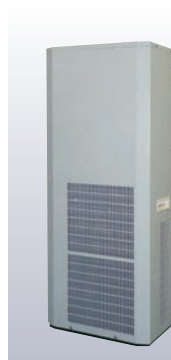
※2. ()内数値は脚(カバー)の高さを含んだ寸法です。

※3. [Hi]は、通常運転時の騒音値です。

[Mi]は、低騒音運転時の騒音値です。

外気温度30℃以下で自動的に低騒音運転に切替わります。

一般機種 DC電源タイプ



CS-W1000DCUA

DC電源 耐重塩害仕様

電源	DC -54.6V(DC -40V ~ -59V)
冷却能力 ^{※1}	1050W
COP 圧縮機運転時	3.92
外形寸法 (高さ×幅×奥行き) ^{※2}	1050(1065)×420×220 (mm)
騒音値	45dB(A)
製品質量	30kg

※1. 外気温度35℃、収納室内温度35℃の時の値を示します。

※2. ()内数値は脚(カバー)の高さを含んだ寸法です。

■製造元

三菱電機冷熱応用システム株式会社

〒640-8686 和歌山市手平6丁目5番66号(三菱電機(株)冷熱システム製作所内)

TEL.073-422-8333 FAX.073-436-6540

<https://www.melars.co.jp>

お問い合わせ・ご用命は